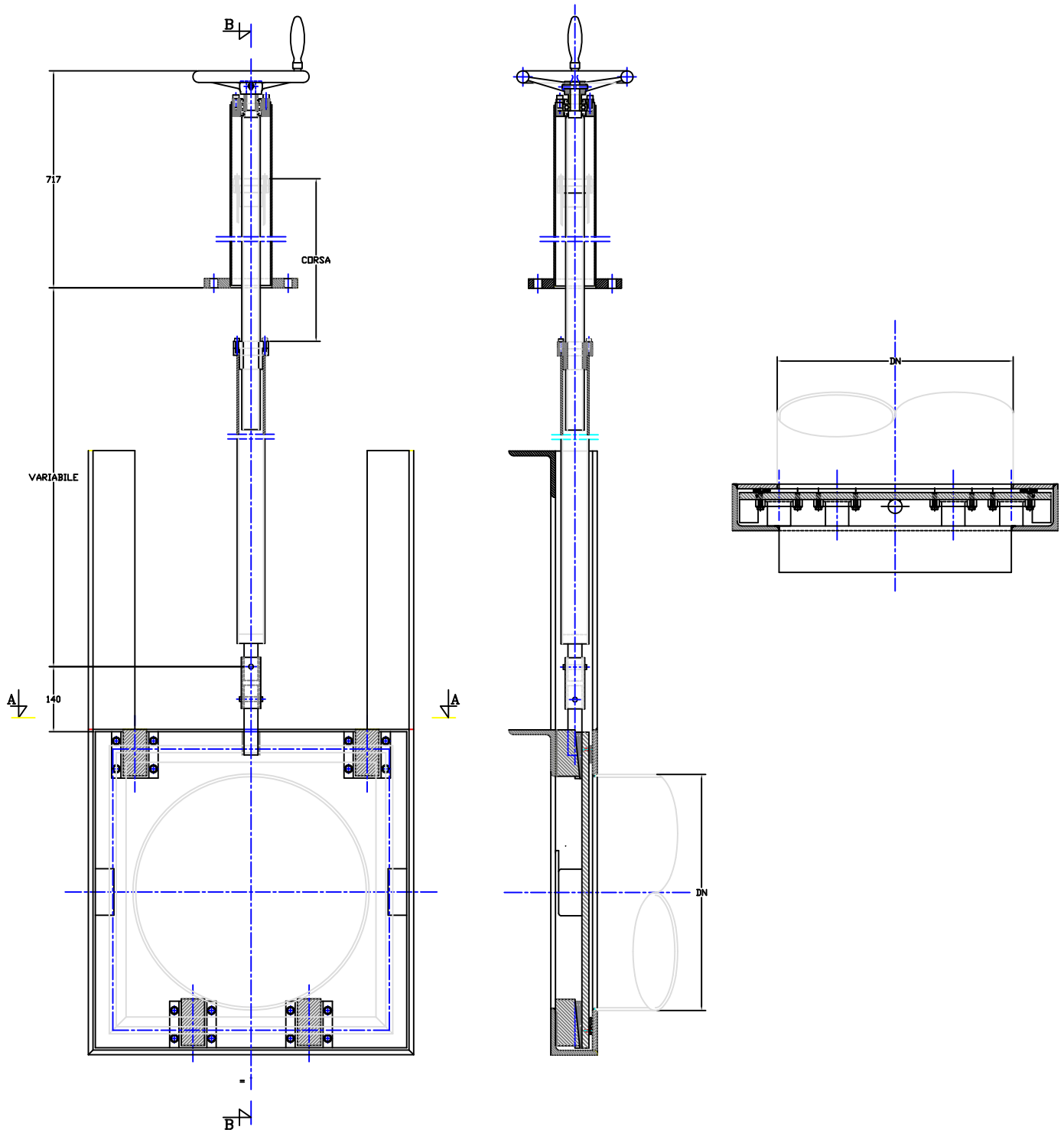


## PARATOIA A COMANDO MANUALE



Paratoia per esclusione canale con telaio realizzato in ferro ad U o in acciaio inox con lamiera opportunamente rinforzata, guide per tenuta su tre o quattro lati in nylon. Colonnina di manovra motorizzata con attuatori elettrici o idraulici. Viti salienti a passo largo.