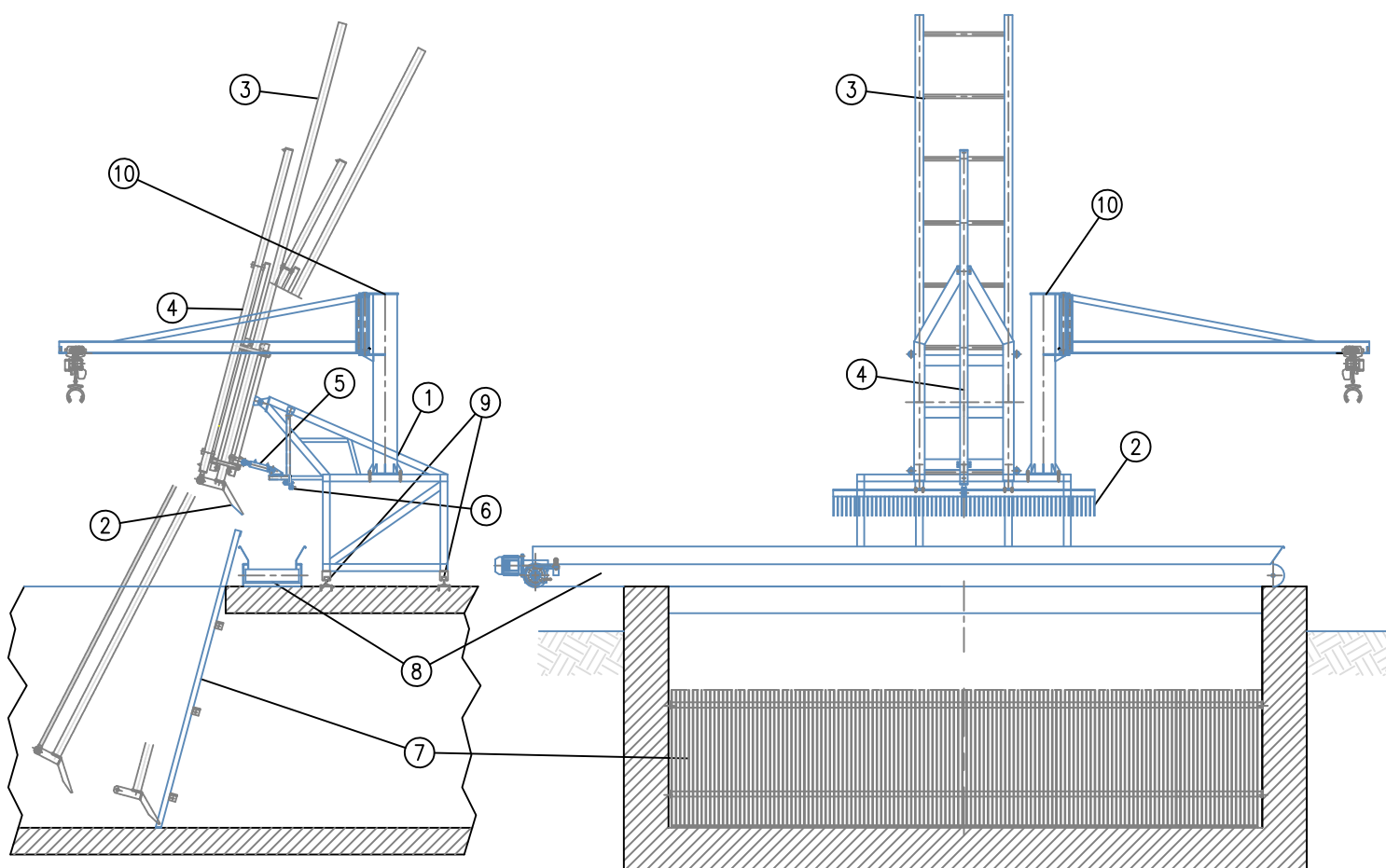


GRIGLIA AUTOMATICA A COMANDO IDRAULICO

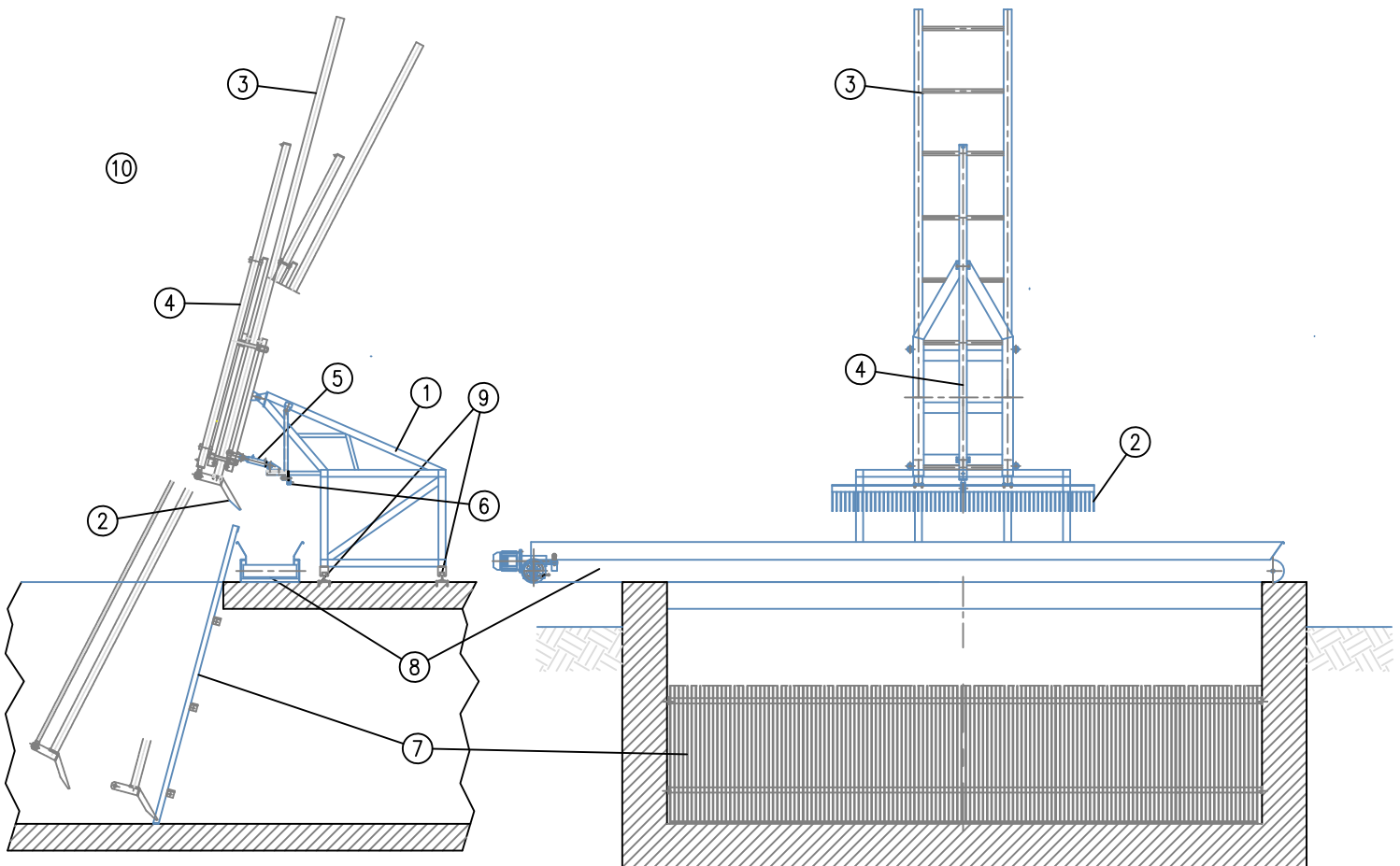
La griglia automatica a comando idraulico viene installata su canali a sezione rettangolare, costituita principalmente da una struttura portante il pettine e aste a traliccio costruito con tubolari in acciaio, una griglia a barre costituito da piatti verticali saldati su appositi profilati in acciaio, scivolo di scarico in lamiera opportunamente sagomata, un pettine a rastrello di pulizia montato su un'asta di scorrimento su guide a supporto per aste e pistone, cilindro idraulico a doppio effetto per il movimento di discesa e salita, centralina oleodinamica.



LEGENDA	1	TELAIO MACCHINA	5	CILINDRO AVANTI-INDIETRO	9	RUOTE DI SCORRIMENTO
	2	PETTINE	6	GRUPPO LIMITATORE DI SFORZO	10	SUPPORTO PARANCO
	3	TRALICCIO PORTA PETTINE	7	BARRE GRIGLIA		
	4	CILINDRO SALITA-DISCESA	8	NASTRO TRASPORTATORE		

GRIGLIA AUTOMATICA A COMANDO IDRAULICO

La griglia automatica a comando idraulico viene installata su canali a sezione rettangolare, costituita principalmente da una struttura portante il pettine e aste a traliccio costruito con tubolari in acciaio, una griglia a barre costituito da piatti verticali saldati su appositi profilati in acciaio, scivolo di scarico in lamiera opportunamente sagomata, un pettine a rastrello di pulizia montato su un'asta di scorrimento su guide a supporto per aste e pistone, cilindro idraulico a doppio effetto per il movimento di discesa e salita, centralina oleodinamica.



LEGENDA	1	TELAIO MACCHINA	5	CILINDRO AVANTI-INDIETRO	9	RUOTE DI SCORRIMENTO
	2	PETTINE	6	GRUPPO LIMITATORE DI SFORZO		
	3	TRALICCIO PORTA PETTINE	7	BARRE GRIGLIA		
	4	CILINDRO SALITA-DISCESA	8	NASTRO TRASPORTATORE		