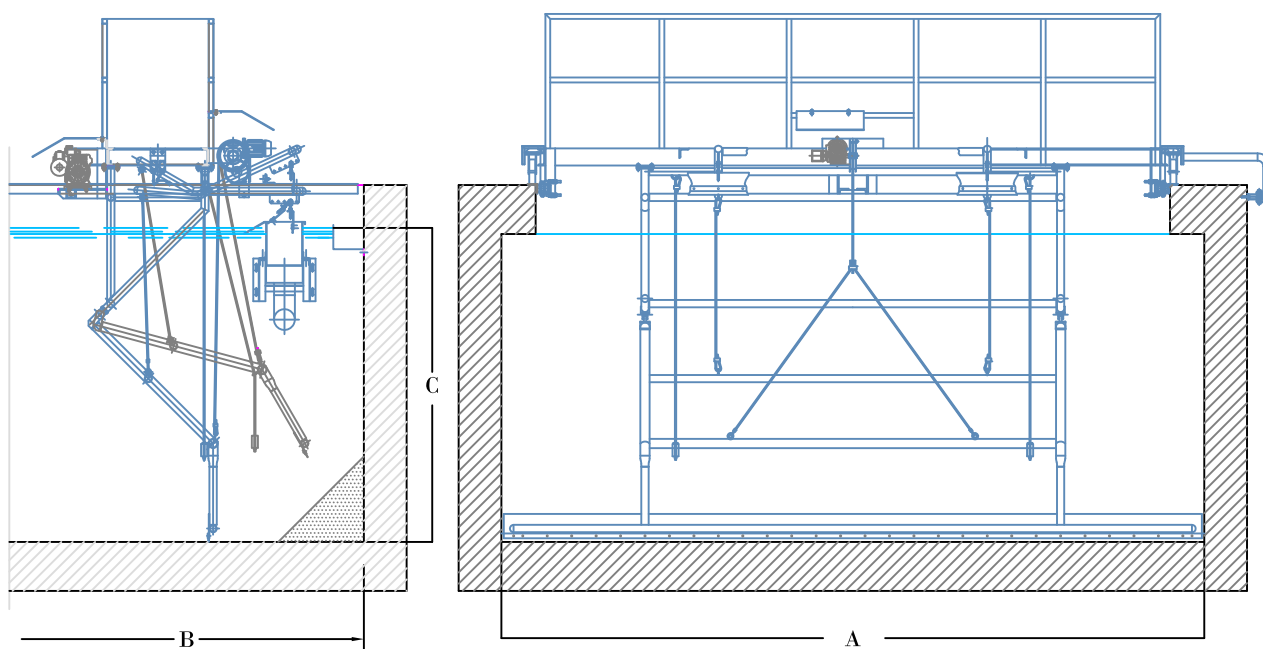


PONTE RASCHIATORE "VA E VIENI" PER SEDIMENTATORE

Ponte mobile a traslazione orizzontale per la sedimentazione dei liquami e la raccolta dei fanghi da installarsi in vasche rettangolari



DESCRIZIONE/DESCRIPTION	U.M.	PR-VV-30	PR-VV-35	PR-VV-40	PR-VV-45	PR-VV-50	PR-VV-55	PR-VV-60	PR-VV-70	PR-VV-80	PR-VV-100	PR-VV-120	
Larghezza vasca/Width of tank	A	m.	3.00	3.50	4.00	4.50	5.00	5.50	6.00	7.00	8.00	10.00	12.00
Lunghezza vasca/length of tank	B	m.	9.00										
Battente acqua/Water head	C	m.	3.00										
Velocita' avanzamento/Feeding speed	m./min.	0.80											
Potenza installata/Installed power	CV/HP	0.50 + 0.50			0.75 + 0.75				2.00 + 1.50				

I dati esposti in tabella non sono impegnativi / The data shown in the table are not binding

PONTE RASCHIATORE "VA E VIENI" PER SEDIMENTATORE

Ponte mobile a traslazione orizzontale per la sedimentazione dei liquami e la raccolta dei fanghi da installarsi in vasche rettangolari

Il ponte mobile "va e vieni" e' composto da una robusta travata in profilati d'acciaio elettrosaldati sulla quale sono alloggiati la lama raschiatrice di fondo, la lama schiumatrice di superficie, il gruppo di comando per il sollevamento e il gruppo di comando per la traslazione.

L'azionamento e lo scorrimento del ponte e' dato da quattro ruote rivestite in gomma G.S., di cui due motrici, e quattro gommate che scorrono sulle pareti verticali del sedimentatore allo scopo di mantenere il ponte in asse con la mezzeria della vasca. Il gruppo di comando per il sollevamento della raschia di fondo consente di abbassarla durante la corsa di lavoro per convogliare i fanghi depositati nella tramoggia di raccolta e di alzarla durante la corsa di ritorno, lo stesso vale per la lama di superficie che convoglia i materiali surnatanti nel relativo comparto.

Sulla canaletta di scarico e' posizionato il bordo di sfioro con profilo tipo Thompson.

La travata principale funge da passarella ed e' completa di grigliati zincati e parapetti secondo norme ENPI.

Trattamento protettivo anticorrosione di tutta la struttura metallica con ciclo di sabbiatura SA 2,5, primerizzazione verniciatura finale secondo ciclo epossidico colore azzurro.

The movable to-and-fro bridge is made up of a stout, electrowelded structural steel girder on which are mounted the bottom scraper blade, the surface skimmer blade, the drive unit for the lifting and the drive unit for the traverse. The operation and the sliding of the bridge are carried out by four GS rubber wheels of which two are driving and by other four rubber wheels sliding on the vertical walls of the sedimentator in order to maintain the bridge coaxial with the tank center line. The drive unit for the lifting of the bottom scraper allows its lowering during the conveyance of the sludge sedimented in the collecting hopper and its lifting during its way back. The same happens to the blade collecting the material on the surface.

The overflow edge with a Thomson type profile is located on the discharge raceway.

The main girder acts as a gangway and it is equipped with galvanized gratings and guards in conformity with ENPI standards.

Protective, anticorrosive treatment of the whole metal structure by an SA 2,5 sandblasting cycle, priming and final light blue painting with an epoxy cycle.